

Használati utasítás ZW-HUB Vezetéknélküli Zigbee átjáró



1

Termék jellemzők

Terméknév	Vezetéknélküli Zigbee átjáró
Bemenet	1A 5V
Működési hőmérséklet	-10°C-55°C
Működési páratartalom	10%-90% RH(no condensation)
Töltőtípus	Micro USB DC5V
Vezetéknélküli technológia	WiFi 802.11b/g/n ZigBee 802.15.4

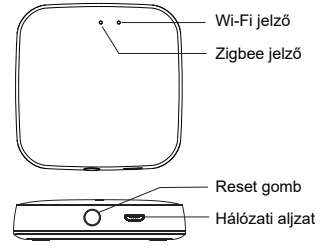
Csomag tartalma

- Zigbee intelligens átjáró x 1
- Használati útmutató x 1
- Tápkábel x 1

2

Termékleírás

Az intelligens átjáró a ZigBee eszközvezérlőközpontja. A felhasználók ZigBee eszközök hozzáadásával intelligens alkalmazási forgatókönyveket tervezhetnek és valósíthatnak meg.



Reset gomb
Hálózati aljzat

3

Használat előkészítése

① A mobiltelefon csatlakozik a 2,4 GHz-es Wi-Fi hálózathoz.



Győződjön meg arról, hogy az okos telefon ugyanabban a Wi-Fi hálózatban van, mint az intelligens átjáró, hogy biztosítsa az effektív kapcsolatot az okos telefon és az intelligens átjáró között.

② Alkalmazás letöltése

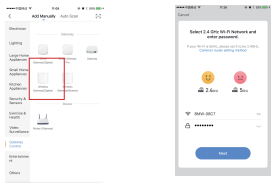
Szkenelje be a QR-kódot az AZ-Smart alkalmazás letöltéséhez, vagy kereshet a "AZ-Smart" kulcsszóra is az App Store-ban vagy a Googleplay-ben az App letöltéséhez



4

Eszközök hozzáadása

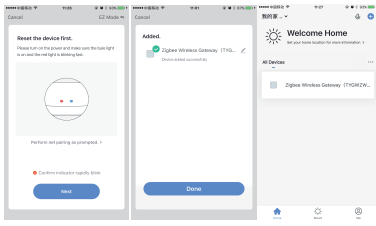
- Csatlakoztassa az átjárót a tápegységhez, majd nyomja meg és tartsa lenyomva a "reset gombot".
- Győződjön meg róla, hogy a kék fény világít és a piros fény gyorsan villog (ha a kijelző más állapotban van, nyomja meg és tartsa lenyomva a reset gombot, amíg a kék fény világít és a piros fény gyorsan villog).
- Nyissa meg az "az-smart" alkalmazást, és kattintson a képernyő jobb felső sarkában lévő "+" gombra, majd válassza a "Vezetéknélküli átjáró (Zigbee)" lehetőséget a hozzáadáshoz.



5

Mérgező és veszélyes anyag nyilatkozat

- Válassza ki a 2,4 GHz-es Wi-Fi hálózatot, és adja meg a jelszót. A kék fény világítani, a piros fény gyorsan villogni fog.
- A kapcsolat a hálózat állapotától függően körülbelül 30-120 másodpercig tart.
- Miután az eszköz sikeresen hozzáadódott, a készüléket a "Otthon" oldalon találja meg.



6

Komponens	A termék mérgező vagy veszélyes elemei					
	Ólom (Pb)	Higany (Hg)	Kadmium (Cd)	Hexavalens kromium (Cr (VI))	Polybrominált bifenylis (PBBS)	Polybrominált diphenyl ethers (PBDEs)
LED	○	○	○	○	○	○
PCB	×	○	○	○	○	○
Fedél és egyéb alkatrészek	×	○	○	○	○	○

A táblázat megfelel az SJ/T11364 szabványnak.
○: Jelzi, hogy az összetevő összes homogén anyagában található mérgező vagy veszélyes anyag mennyisége nem haladja meg a GB/T26572 szabványban előírt mennyiséget.
X: azt jelzi, hogy az összetevők homogén anyagának legalább egy részében található mérgező vagy veszélyes anyag mennyisége meghaladja a GB/T26572 szabványban előírt mennyiséget.

10

A címken szereplő figyelem azt jelzi, hogy a termék környezetvédelmi használati ideje normál használat mellett 10 év, és egyes alkatrészek környezetbarát használati idő jelöléssel is rendelkezhetnek. A környezetvédelmi felhasználási időszak a jelölés által jelzett szám alapján értendő.

7

CE tanúsítvány



CE Products with the CE marking comply with the Radio Equipment Directive (2014/53/EU), the Electromagnetic Compatibility Directive (2014/30/EU), the Low Voltage Directive (2014/35/EU) – issued by the Commission of the European.
Compliance with these directives implies conformity to the following European Standards:
EN300328 V2.1.1
EN301489-1/17 V2.1.1
EN62368-1:2014+A11:2017
EN55032:2015+AC:2016(ClassB);
EN62311:2008

Kérjük, a termék használata előtt figyelmesen olvassa el a használati útmutatót.

8

Köszönjük támogatását és vásárlását nálunk. Mi a MOES-nál mindig rendelkezésére állunk igényei kielégítésére. Ossza meg vásárlási élményét velünk.



Ha bármilyen más igénye van, kérjük lépjen kapcsolatba velünk,

FOLLOW US

- @moessmart
- moes
- @moes_smart
- @moes_smart
- @moes_smart
- www.moeshouse.com
- service@moeshouse.com

9

WENZHOU NOVA NEW ENERGY CO.,LTD
Address: NO.238, Wei 11 Road, Yueqing
Economic Development Zone, Yueqing,
Wenzhou, Zhejiang, China
Tel:+86-577-57186815
Email:service@moeshouse.com

EC REP Made In China

10

11

12